



flexibilitat
diversitat
solidaritat



GENERALITAT
VALENCIANA

CONSELLERIA D'HABITATGE, OBRES PÚBLIQUES I VERTEBRACIÓ DEL TERRITORI

TOTS
A UNA
veu

EIGE
ENTIDAD DE INFRAESTRUCTURAS

NOVES ESTRATÈGIES HABITACIONALS

CONCURS D'INNOVACIÓ EN
EQUITAT HABITACIONAL DE L'HABITATGE

Octubre 2017



ESCOLA TÈCNICA
SUPERIOR
D'ARQUITECTURA



Escuela Politécnica Superior



IVE

INSTITUT VALENCIÀ de l'EDIFICACIÓ
INSTITUTO VALENCIANO de la EDIFICACIÓN



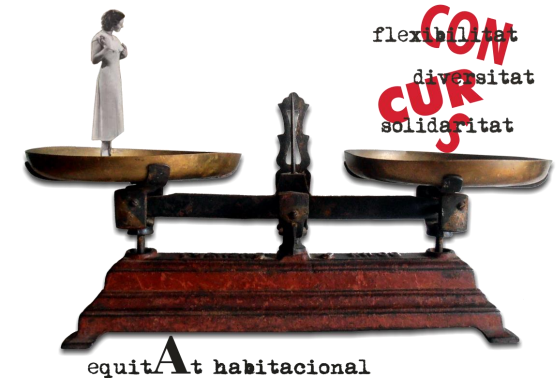
NOVES ESTRATÈGIES HABITACIONALS



Presentació

- La Conselleria d'Habitatge, Obres Públiques i Vertebració del Territori té marcat, com un objectiu rellevant en la seua política, la renovació d'habitatges amb caràcter innovador, especialment orientats a millorar la vida de les persones, atenent a les seues necessitats específiques en cada moment.
- D'acord amb això, es convoca un concurs per a alumnes d'arquitectura consistent en el **disseny de la reforma d'un habitatge del parc públic de la Generalitat Valenciana**, que pretén constituir un fòrum de debat sobre els nous dissenys d'habitatge i una via de conscienciació entre els futurs arquitectes.

NOVES ESTRATÈGIES HABITACIONALS

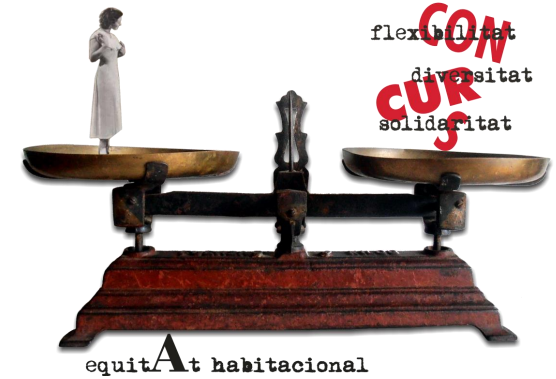


Plantejament de la problemàtica

Entre les problemàtiques heretades del parc d'habitatge, es destaquen les següents:

- Els habitatges no s'adapten a l'evolució vital dels seus ocupants o als canvis d'habitants.
- L'oferta residencial i els tipus d'habitatges responen moltes vegades a estructures familiars que no s'ajusten a les diverses realitats existents en l'actualitat.
- Certes funcions en l'habitatge no condicionen el disseny i, en canvi, són activitats quotidianes. Per exemple, les tasques de la cura solen estar habitualment relegades a zones secundàries o accessòries.

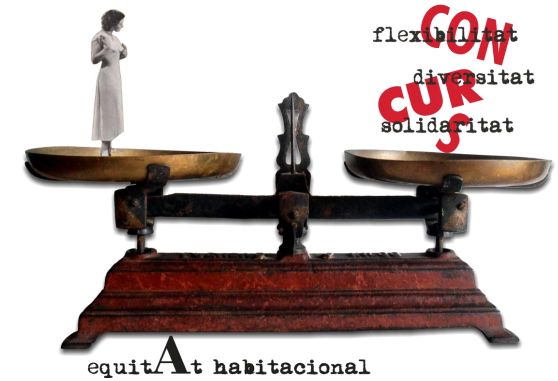
NOVES ESTRATÈGIES HABITACIONALS



Objetius

- **Incentivar la recerca** en dos temes de gran rellevància en el moment actual. D'una banda, **la rehabilitació d'edificis i, d'altra, aprofundir en el disseny d'habitatges.**
- Tenir un efecte demostratiu en l'aplicació de la "**equitat habitacional**" a la casa, exercint un paper didàctic i exemplar en l'àmbit de les polítiques públiques d'habitatge.

NOVES ESTRATÈGIES HABITACIONALS

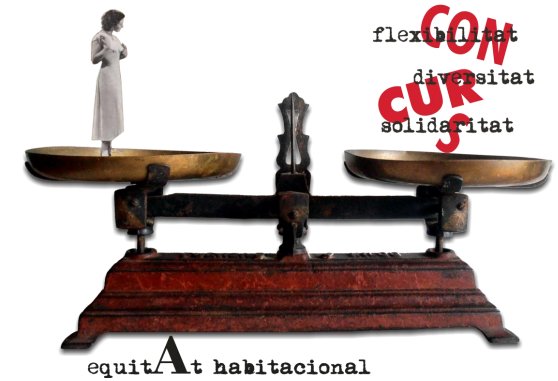


Equitat habitacional?

Superar la dicotomia entre igualtat i llibertat per mitjà de tres criteris:

1. **Flexibilitat:** incorporar la dimensió temporal de la vida.
2. **Diversitat:** assumir la pluralitat de la societat.
3. **Solidaritat:** dignificar la dependència.

NOVES ESTRATÈGIES HABITACIONALS



Requisits dels aspirants

1. Alumnes de l'Escola Tècnica Superior d'Arquitectura de la UPV i de l'Escola Politècnica Superior de la Universitat d'Alacant en els seus estudis de la branca d'Arquitectura.
2. Poden presentar-se individualment o en grup.
3. A cada grup participant ha d'haver almenys un membre que complisca amb el requisit del punt 1.
4. Només es podrà presentar una única proposta per aspirant.

Criteris de valoració

- Adequació de la proposta a l'equitat habitacional.
- Contribució a la definició arquitectònica de noves estratègies habitacionals
- Caràcter innovador de la proposta.
- Ajust en els mitjans necessaris per a realitzar-la.
- Capacitat de ser extrapolada a nous casos.

NOVES ESTRATÈGIES HABITACIONALS



Fases del concurs

Fase de preselecció

Material entrega: Una làmina A2 en suport físic rígid i fitxer digital.

Procés de preselecció: Es preseleccionaran fins a 10 propostes de cada universitat.

Premi als preseleccionats: [PackIVE](#) i certificat oficial.

Entrega definitiva

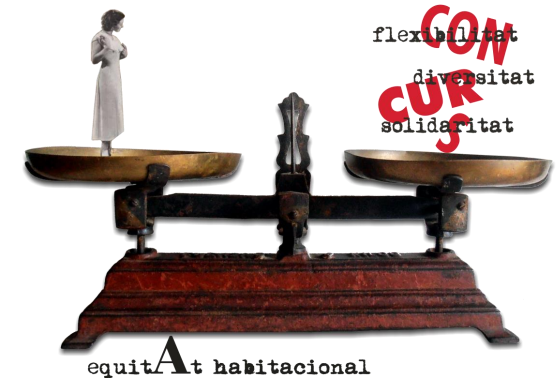
Dues làmines A2 i memòria, tot en suport físic rígid i fitxer digital.

Procés selecció: Un guanyador per universitat i fins a dos accèssits.

Premi per a cada guanyador: 1.000 € i certificat oficial.

Premi accèssits: certificat oficial.

NOVES ESTRATÈGIES HABITACIONALS



Terminis

Dilluns 27 de novembre de 2017

Entrega de proposta-esborrany.

Fins el 11 de desembre de 2017

Comunicació pública dels preseleccionats.

Al llarg de gener de 2018

Entrega definitiva presencial dels preseleccionats amb defensa oral de màxim 5 minuts per participant davant del jurat (*elevator pitch*).

Al llarg de febrer de 2018

Acte de lliurament i exposició de les propostes dels seleccionats.

NOVES ESTRATÈGIES HABITACIONALS



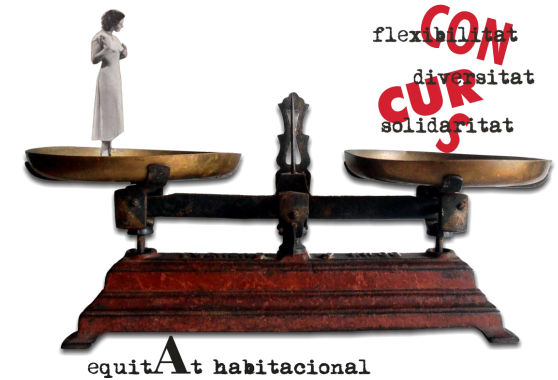
El Jurat

- El Jurat estarà integrat per representants de les següents entitats:
 - Conselleria d'Habitatge, Obres Públiques i Vertebració del Territori.
 - Direcció General d'Habitatge, Rehabilitació i Regeneració Urbana.
 - Entitat d'Infraestructures de la Generalitat - EIGE.
 - ETS d'Arquitectura de la Universitat Politècnica de València.
 - EPS de la Universitat d'Alacant (Fonaments d'Arquitectura).
- A este se sumarà un comitè d'experts de fins a 4 membres.

Sol·licituds i aclaracions

- Les candidatures s'han d'adreçar a l'Institut Valencià de l'Edificació (Tres Forques, 98 - 46018 València).
- Per a qualsevol dubte, dirigir-se a calab@gva.es
- Més informació a www.calab.es

NOVES ESTRATÈGIES HABITACIONALS



Característiques de l'habitatge

- L'habitatge objecte del present concurs ha estat seleccionada entre una de les actuacions de reforma previstes pel EIGE.
- Està ubicada en un edifici de la dècada dels anys 40.
- Situada al carrer Roger de Flor, 17, planta 4 de València.
- Superfície de 105 m².
- Distribució convencional.

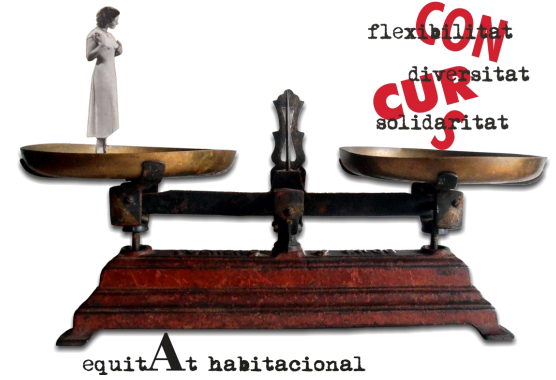


Venta directa. Llaves en mano.

Tipologies		Fotos		Memoria de calidades	
Precios / Planos. Sin carácter contractual					
TIPO	M ² ÚTILES	HABITACIONES	BAÑOS	GARAJES	TRASTEROS
1	105 m ²	3	1	NO	NO

Dirección: ROGER DE FLOR 17-4º-PTA.10

NOVES ESTRATÈGIES HABITACIONALS



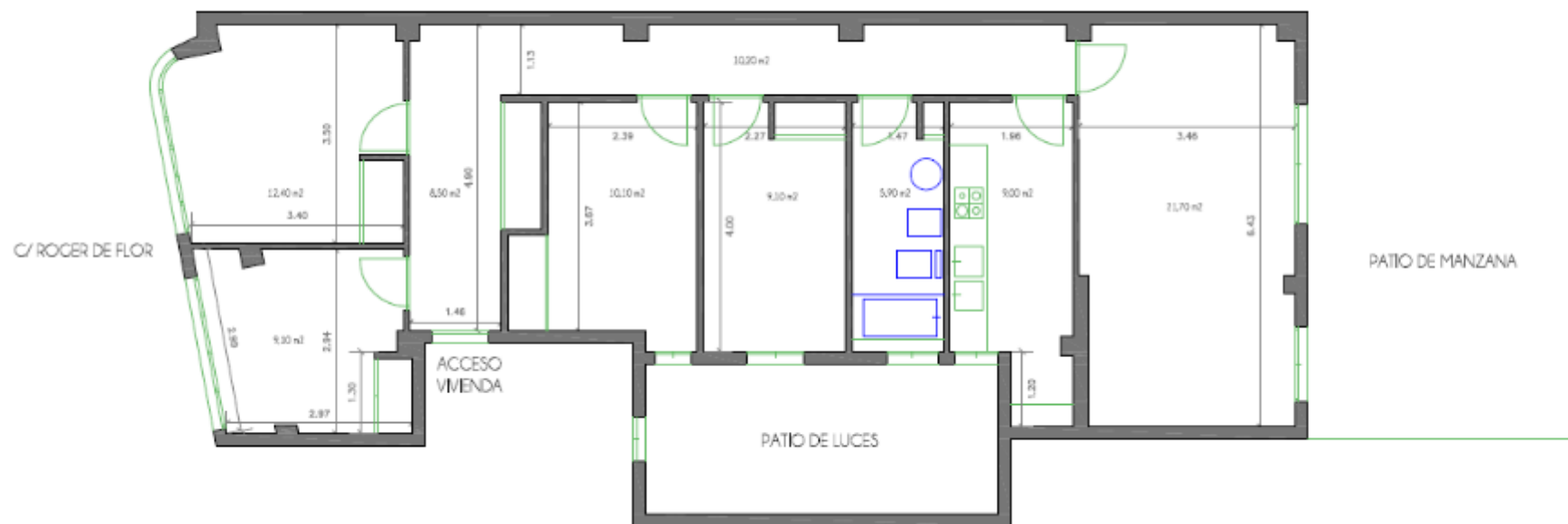
Característiques de l'habitatge



NOVES ESTRATÈGIES HABITACIONALS



Característiques de l'habitatge



**ca
lab**  **CASA
LABORATORI**
+Info: www.calab.es
calab@gva.es



ESCOLA TÈCNICA
SUPERIOR
D'ARQUITECTURA



ive **IVE**
INSTITUT VALENCIÀ de l'EDIFICACIÓ
INSTITUTO VALENCIANO de la EDIFICACIÓN



GENERALITAT
VALENCIANA

**TOTS
A UNA
veu**

CONSELLERIA D'HABITATGE, OBRES PÚBLIQUES I VERTEBRACIÓ DEL TERRITORI

EIGE
ENTIDAD DE INFRAESTRUCTURAS