

# De porta a porta

Els espais comuns en l'habitatge col·lectiu.

Taller intensiu de projectes\_ETSA-UPV i ETSAB\_1-7 juliol 2018

## 1\_Objectius del Taller:

L'objecte del Taller intensiu “De porta a porta” és l'estudi i reflexió sobre l'habitatge, en concret l'habitatge col·lectiu, buscant trobar solucions innovadores que s'adapten millor a les necessitats de la societat actual.

El Taller centrarà les seues activitats als espais de transició entre l'espai públic i l'espai privat de l'habitatge, i pretén convertir-se en un lloc de reflexió i proposta sobre aquest tipus d'espais, fomentant el seu paper com a lloc de trobada i relació de la comunitat.

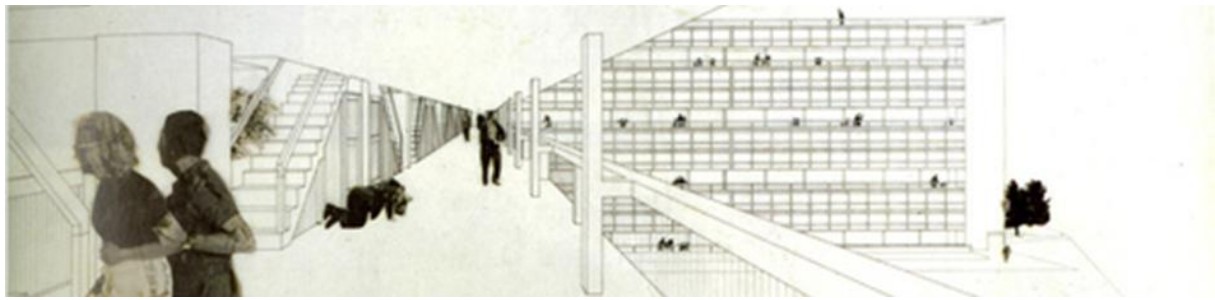
Aquest trànsit, des del carrer fins a l'esfera privada de l'habitatge, no pot entendre's només com a espai de circulació sinó també, i sobretot, com a espai de vida, espai de relació entre les persones que habiten l'edifici. En la societat actual, on el nucli familiar s'ha reduït, i més de la meitat de les llars estan habitades per una o dues persones, fomentar aquestes relacions es torna més necessari que mai.

El Taller serà també l'ocasió per conèixer i entrar en contacte de manera directa amb casos reals de bones pràctiques en aquest tipus d'espais. Des del conjunt de Santa Maria Micaela, passant pels edificis de Jaume Roig i per Espai Verd, podrem visitar exemples de diferents èpoques on els seus autors van saber tractar amb encert aquest tipus d'espais.

## 2\_Objecte del projecte. Reflexions:

L'objecte del projecte és repensar l'espai comú en l'habitatge col·lectiu, intentant trobar solucions innovadores que tinguem en compte els canvis en la forma de viure. Les reflexions giraran al voltant d'aquests tres temes principals:

- Recerca sobre com ha canviat la societat i com afecten aquests canvis a la manera de pensar els espais comuns en l'habitatge col·lectiu.



- Relacions entre els diferents elements que componen els espais comuns d'un edifici d'habitatges, posant en valor tots aquells espais que permeten la relació entre els usuaris i d'aquests amb l'entorn que els envolta.
- Límits i relació entre l'àmbit privat i l'àmbit comunitari, en un habitatge col·lectiu.

Per emmarcar aquestes reflexions més generals, es treballarà sobre un cas concret, un edifici existent pertanyent al Parc Públic d'habitatge de la Generalitat Valenciana i situat al municipi d'Alfajar, al Sud de l'Àrea Metropolitana de València, on aquesta reflexió es concretarà en una proposta real.

### 3\_Programa i fases del projecte:

En funció de l'anàlisi prèvia, tant del lloc de treball com dels projectes de referència, cada grup elaborarà un programa de necessitats, que serà la base de la seua proposta.

El projecte haurà de partir d'una anàlisi general entorn dels temes plantejats en el Taller. Les conclusions d'aquesta anàlisi, portaran a una idea genèrica, que intente donar una solució innovadora als espais comuns de l'habitatge col·lectiu. Per a acabar, aquesta idea genèrica s'aplicarà al cas concret del grup d'habitatges d'Alfajar.

El detall de les etapes del projecte, els terminis i la documentació a lliurar en cadascuna d'elles, està desenvolupada en el document adjunt.

### 4\_Criteris de valoració:

- Relevància i profunditat de l'anàlisi al voltant del temes de reflexió.
- Adequació de l'idea de projecte a les conclusions de l'anàlisi.
- Caràcter innovador de l'idea proposada.
- Consideració i tractament dels límits entre l'àmbit privat i l'àmbit comunitari.
- Eficiència, ordre i claredat de les circulacions i recorreguts en relació amb els accessos.
- Qualitat i riquesa espacial generada en els espais comuns dissenyats.
- Tractament, valoració i control de la llum natural en els espais projectats.