

Diseño, Fabricación y Montaje de Estructuras en Madera con *cadwork*

Lugar: IVE - Instituto Valenciano de la Edificación

Duración: 24 h

Fechas: 1, 2 y 3 de julio

CONTENIDO

DÍA 1: Introducción a los fundamentos de Cadwork

Presentación del software y sus aplicaciones

Apertura de archivos e interfaz del programa

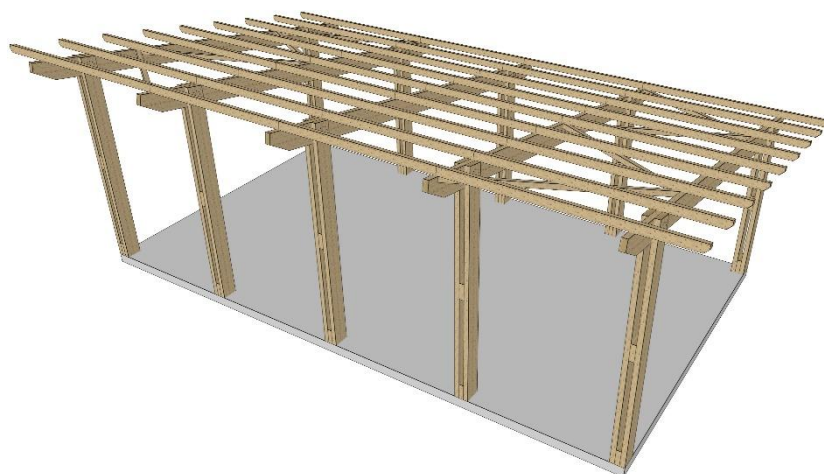
Modelado de una pared de entramado ligero

Se explicarán las herramientas básicas de cadwork 3D aplicadas al diseño de una pared de entramado. Esta formación es la base para aprender a añadir barras, paneles, superficies...



Modelado de nave de madera laminada

Repaso de las herramientas base y nuevas funciones específicas como Secciones y planos de trabajo 2D, elementos de unión y funciones avanzadas de diseño con el levantamiento de una nave de madera laminada



DIA 2: Herramientas avanzadas de diseño y Módulo Arquitectura

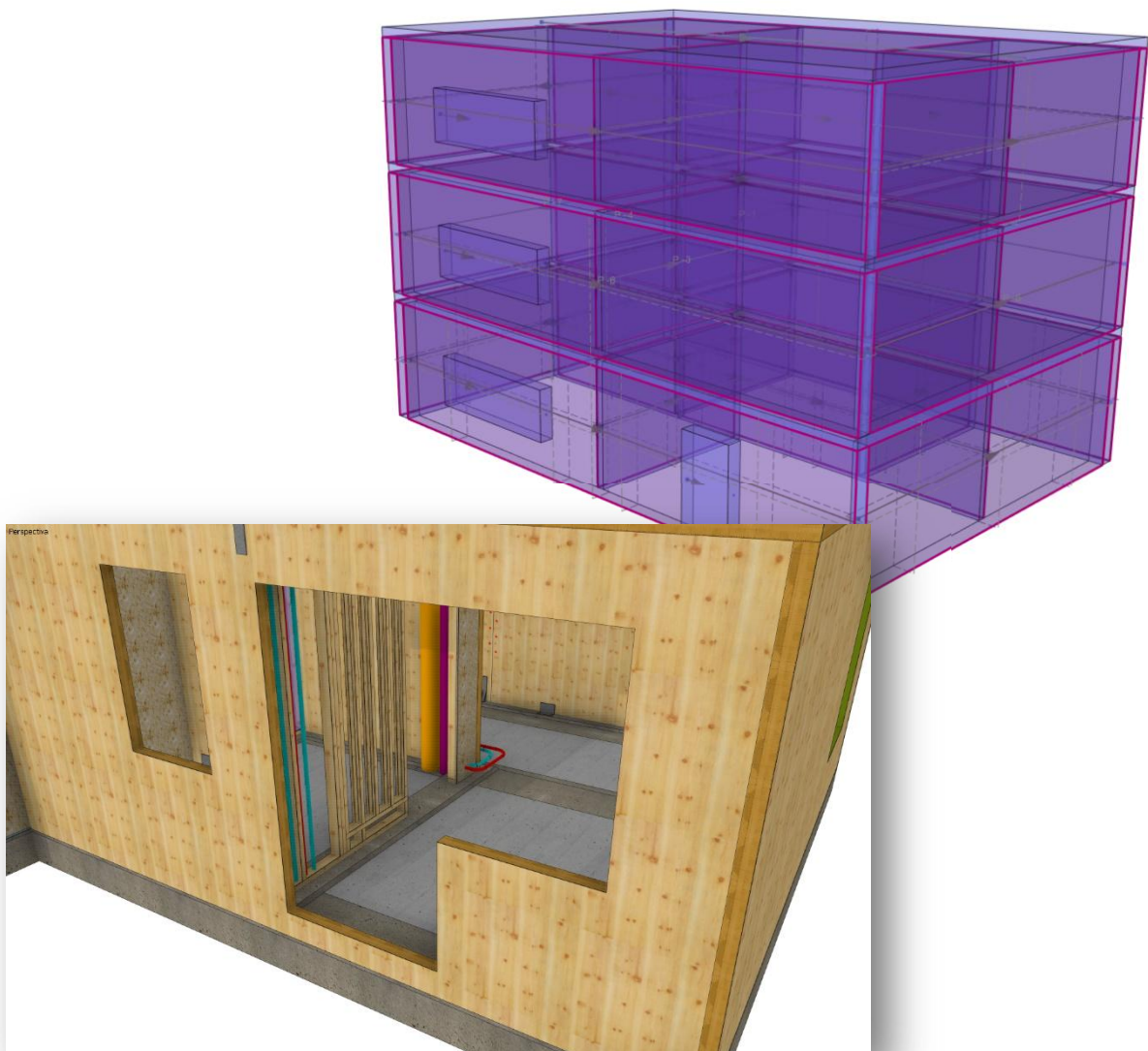
Modelado de nave de madera laminada (continuación)

Diseño de vivienda de CLT

Planteamiento del modelado en proyectos de viviendas, importación de planimetría CAD (DXF/DWG), levantamiento de la arquitectura del edificio (paredes, vanos, forjado y cubierta)

Diseño de paneles CLT: dirección, caras vistas, mecanizados, uniones, herrajes, tornillería, instalaciones, etc

Adaptación a sistema constructivo de entramado ligero



DIA 3: Producción, interoperabilidad, BIM

Se muestra una introducción a los diferentes conceptos de la fase de producción, realización de comprobaciones, creación de listas de producción, planimetría, despieces, exportación CNC y BIM.

